

Ammotragus lervia

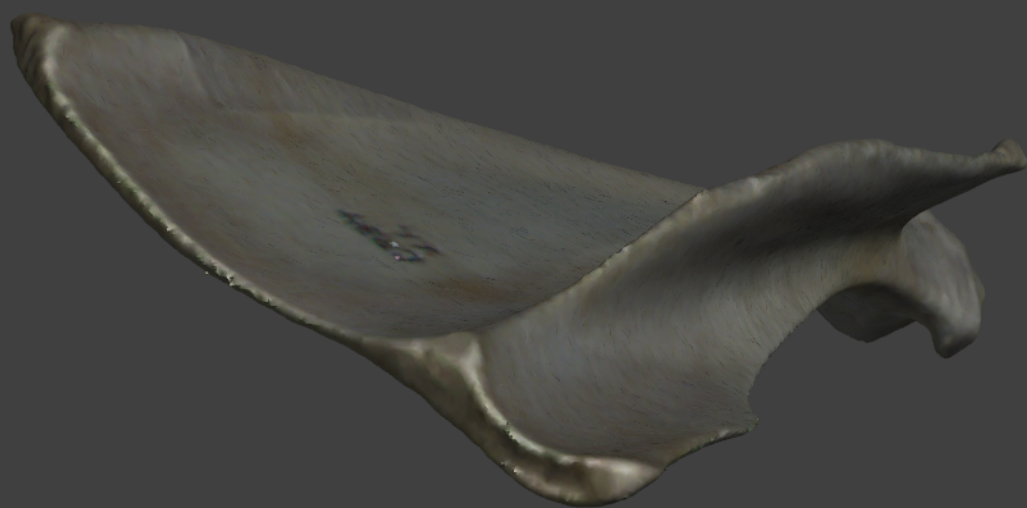
Invent.Nr.: CP 34

male, adult

Scapula

All images are of left sided elements.

Thanks to the Zentrum für Naturwissenschaftliche Archäologie, Abteilung Archäozoologie,
Eberhard-Karls-Universität Tübingen for the loan of the skeleton.



Ammotragus lervia

Invent.Nr.: CP 34

male, adult

Humerus

All images are of left sided elements.

Thanks to the Zentrum für Naturwissenschaftliche Archäologie, Abteilung Archäozoologie,
Eberhard-Karls-Universität Tübingen for the loan of the skeleton.



Ammotragus lervia

Invent.Nr.: CP 34

male, adult

Radius-ulna

All images are of left sided elements.

Thanks to the Zentrum für Naturwissenschaftliche Archäologie, Abteilung Archäozoologie,
Eberhard-Karls-Universität Tübingen for the loan of the skeleton.



Ammotragus lervia

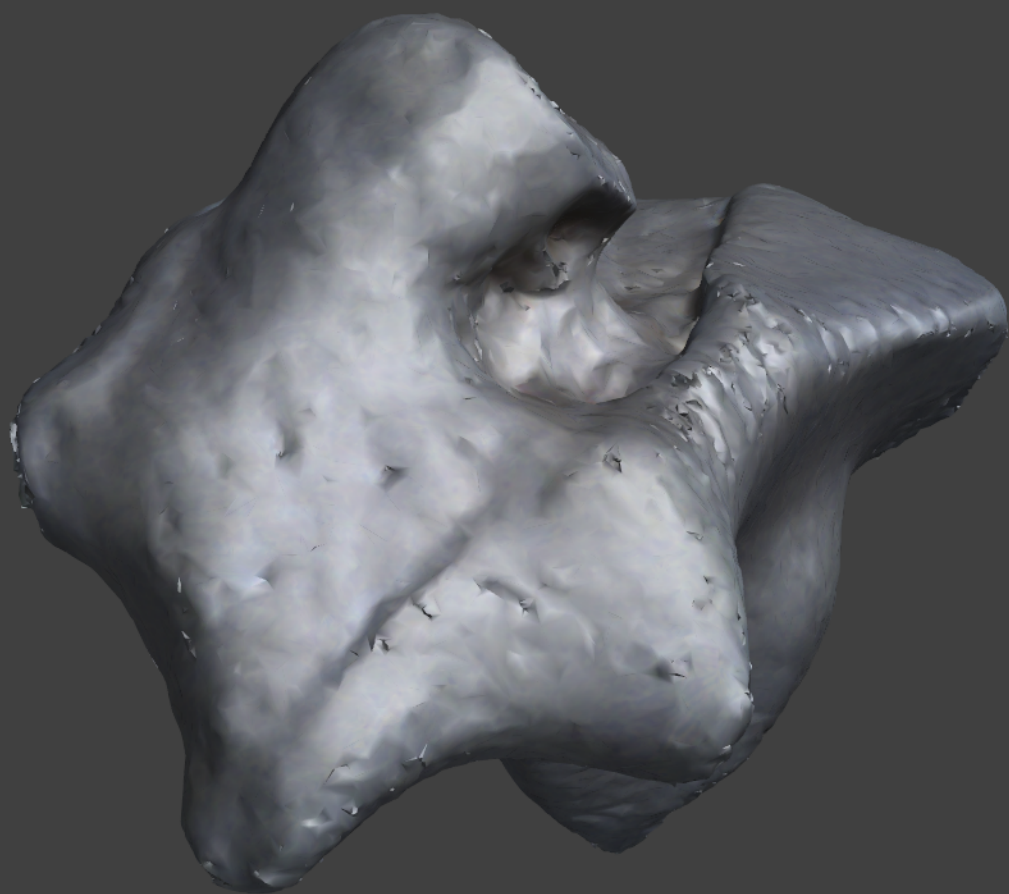
Invent.Nr.: CP 34

male, adult

Lunate

All images are of left sided elements.

Thanks to the Zentrum für Naturwissenschaftliche Archäologie, Abteilung Archäozoologie,
Eberhard-Karls-Universität Tübingen for the loan of the skeleton.



Ammotragus lervia

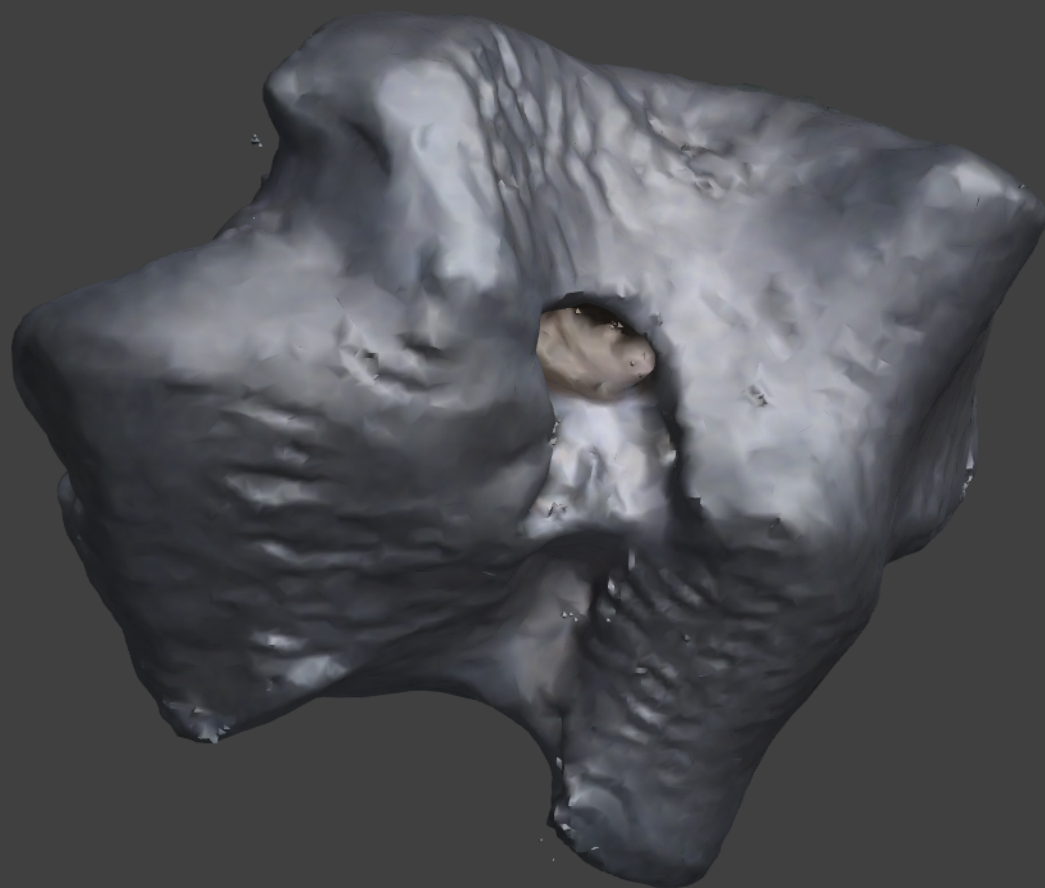
Invent.Nr.: CP 34

male, adult

Unciform

All images are of left sided elements.

Thanks to the Zentrum für Naturwissenschaftliche Archäologie, Abteilung Archäozoologie,
Eberhard-Karls-Universität Tübingen for the loan of the skeleton.



Ammotragus lervia

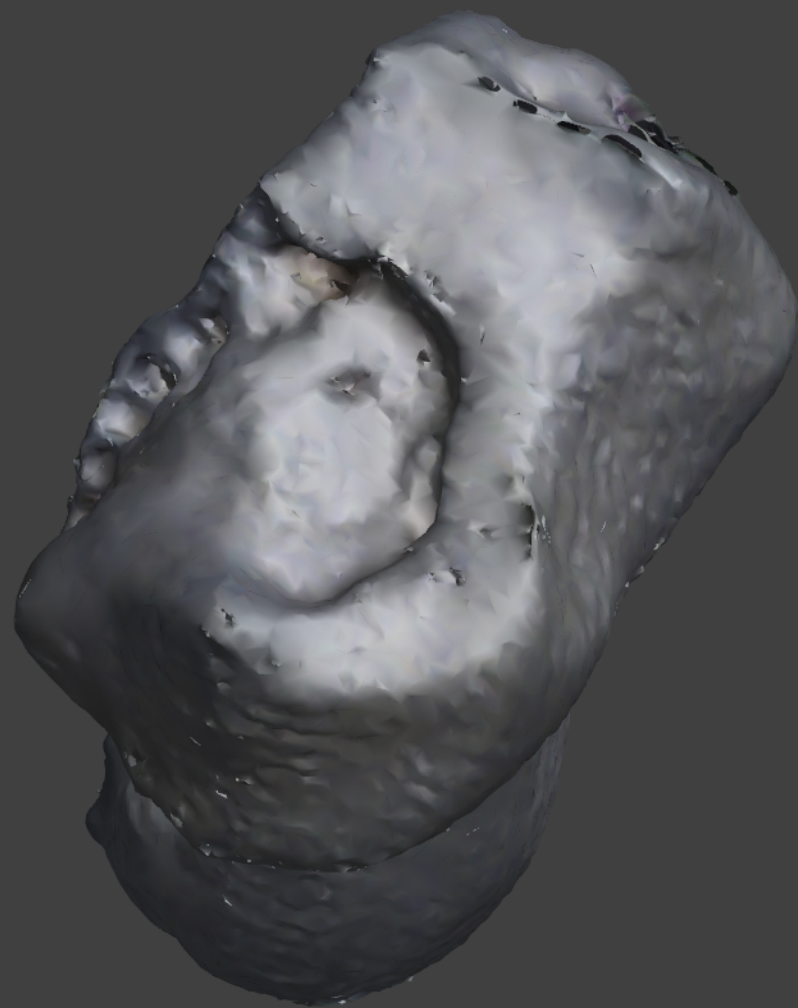
Invent.Nr.: CP 34

male, adult

Magnum

All images are of left sided elements.

Thanks to the Zentrum für Naturwissenschaftliche Archäologie, Abteilung Archäozoologie,
Eberhard-Karls-Universität Tübingen for the loan of the skeleton.



Ammotragus lervia

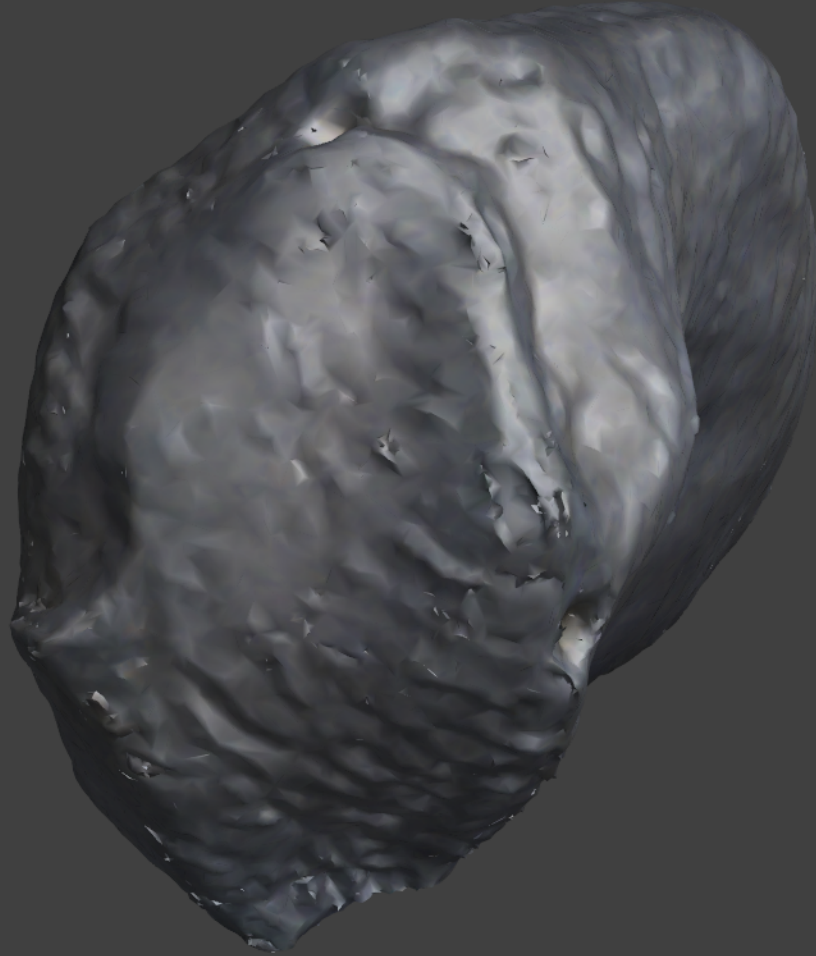
Invent.Nr.: CP 34

male, adult

Pisiform

All images are of left sided elements.

Thanks to the Zentrum für Naturwissenschaftliche Archäologie, Abteilung Archäozoologie,
Eberhard-Karls-Universität Tübingen for the loan of the skeleton.



Ammotragus lervia

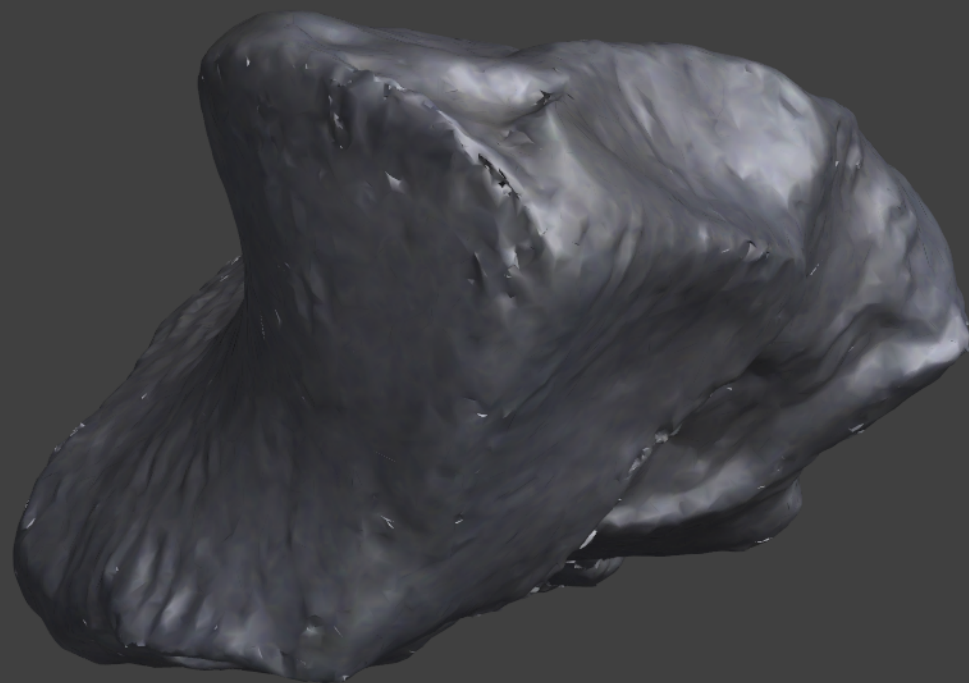
Invent.Nr.: CP 34

male, adult

Scaphoid

All images are of left sided elements.

Thanks to the Zentrum für Naturwissenschaftliche Archäologie, Abteilung Archäozoologie,
Eberhard-Karls-Universität Tübingen for the loan of the skeleton.



Ammotragus lervia

Invent.Nr.: CP 34

male, adult

Metacarpal

All images are of left sided elements.

Thanks to the Zentrum für Naturwissenschaftliche Archäologie, Abteilung Archäozoologie,
Eberhard-Karls-Universität Tübingen for the loan of the skeleton.

