

Capra ibex

Invent.Nr.: CP 51

male, adult

Cranium

All images are of left sided elements.

Thanks to the Zentrum für Naturwissenschaftliche Archäologie, Abteilung Archäozoologie,
Eberhard-Karls-Universität Tübingen for the loan of the skeleton.



Capra ibex

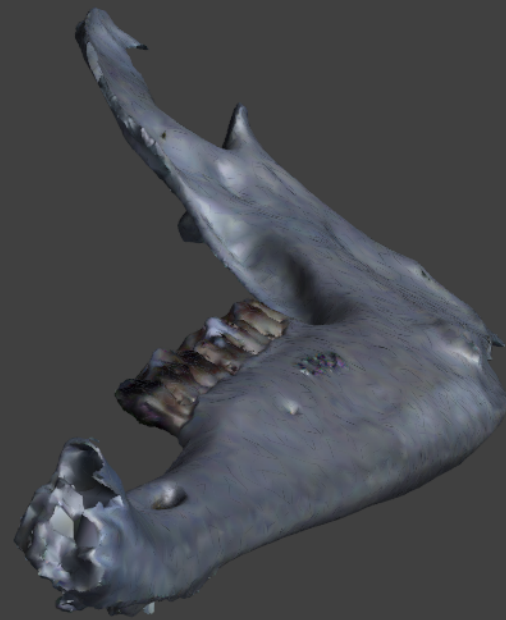
Invent.Nr.: CP 51

male, adult

Mandible

All images are of left sided elements.

Thanks to the Zentrum für Naturwissenschaftliche Archäologie, Abteilung Archäozoologie,
Eberhard-Karls-Universität Tübingen for the loan of the skeleton.



Capra ibex

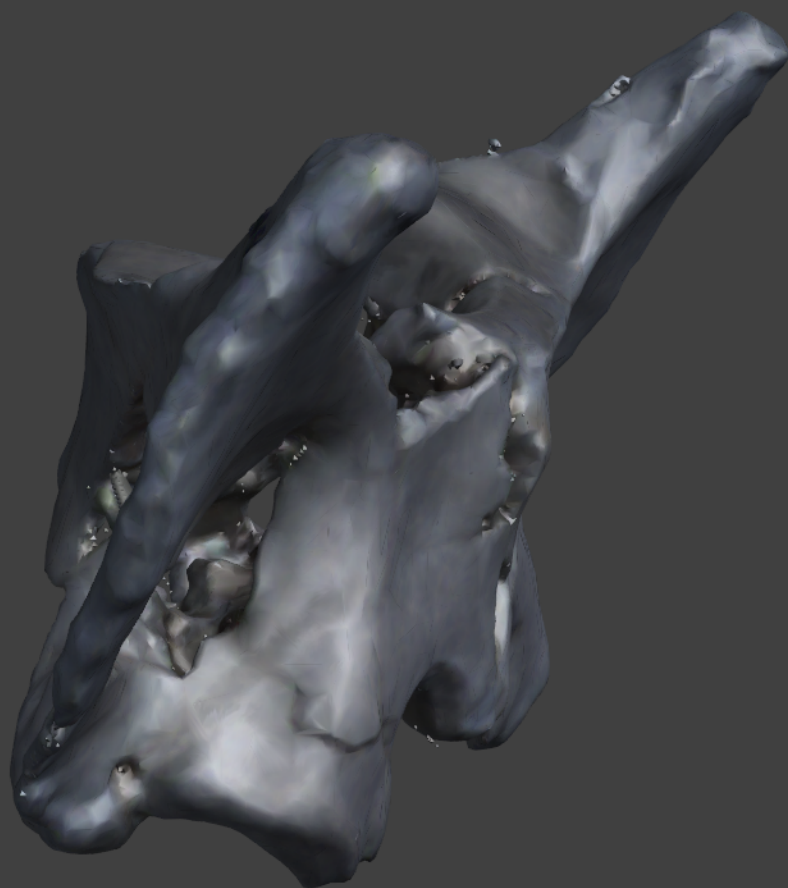
Invent.Nr.: CP 51

male, adult

Atlas

All images are of left sided elements.

Thanks to the Zentrum für Naturwissenschaftliche Archäologie, Abteilung Archäozoologie,
Eberhard-Karls-Universität Tübingen for the loan of the skeleton.



Capra ibex

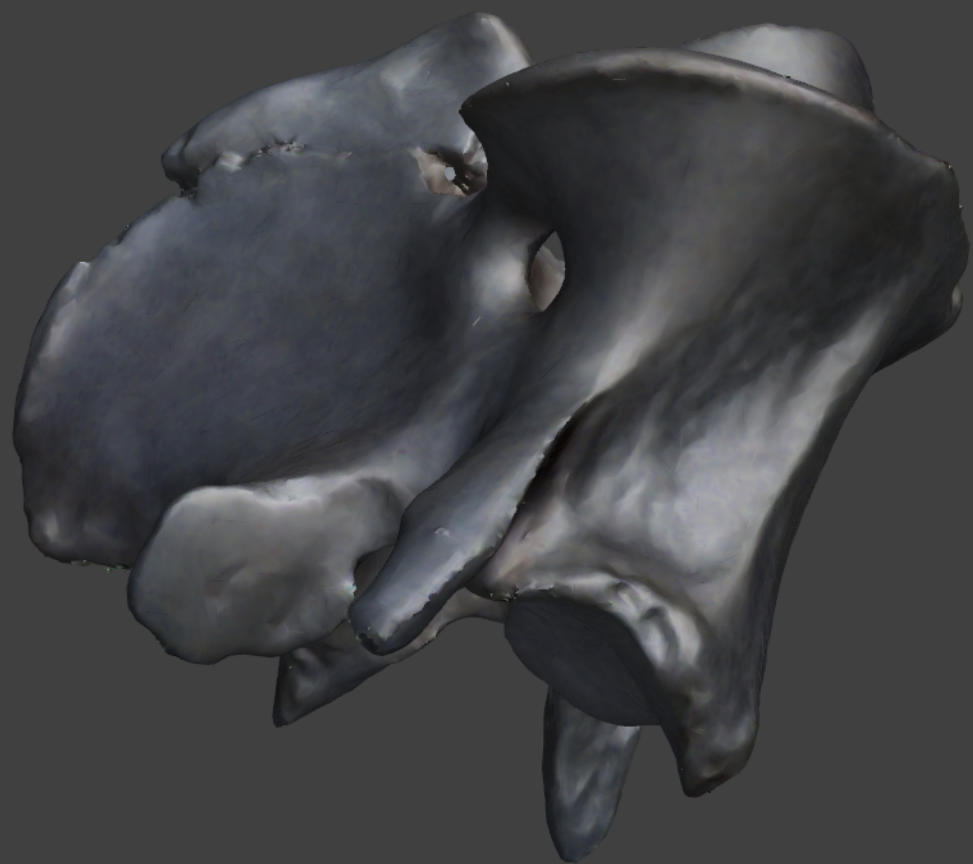
Invent.Nr.: CP 51

male, adult

Axis

All images are of left sided elements.

Thanks to the Zentrum für Naturwissenschaftliche Archäologie, Abteilung Archäozoologie,
Eberhard-Karls-Universität Tübingen for the loan of the skeleton.



Capra ibex

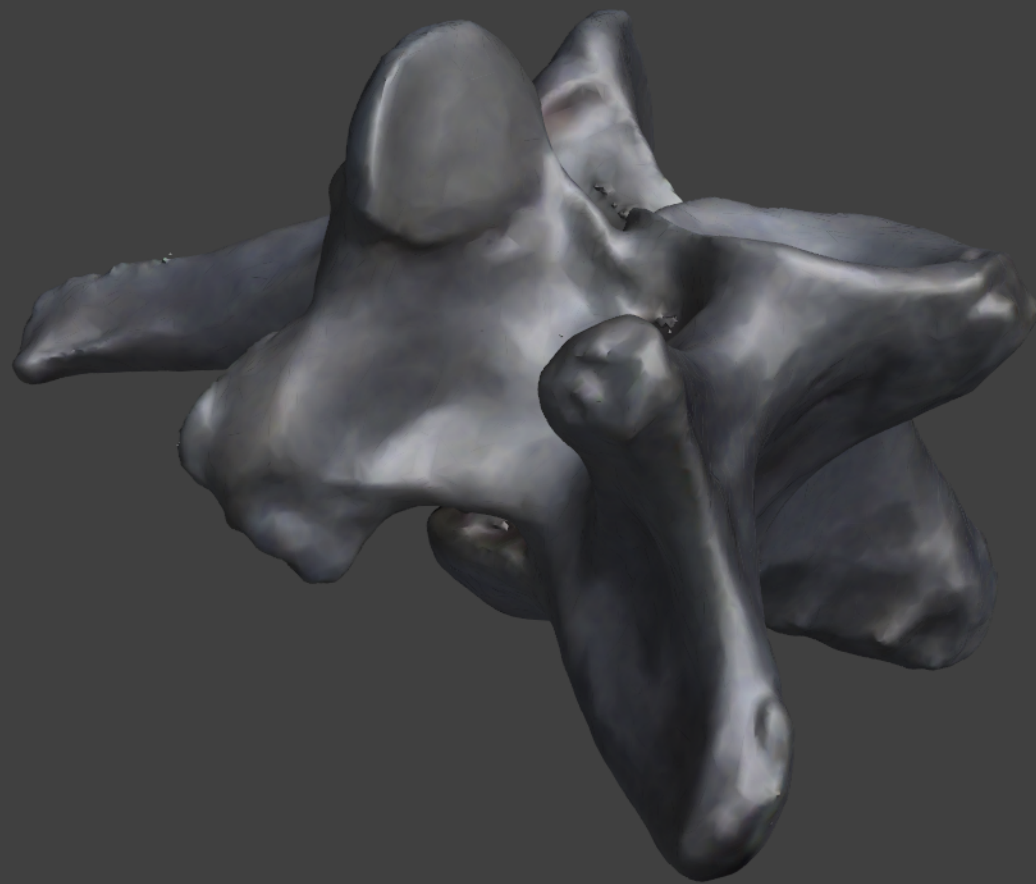
Invent.Nr.: CP 51

male, adult

Cervical vertebra 5

All images are of left sided elements.

Thanks to the Zentrum für Naturwissenschaftliche Archäologie, Abteilung Archäozoologie,
Eberhard-Karls-Universität Tübingen for the loan of the skeleton.



Capra ibex

Invent.Nr.: CP 51

male, adult

Thoracic vertebra 4

All images are of left sided elements.

Thanks to the Zentrum für Naturwissenschaftliche Archäologie, Abteilung Archäozoologie,
Eberhard-Karls-Universität Tübingen for the loan of the skeleton.



Capra ibex

Invent.Nr.: CP 51

male, adult

Lumbar vertebra 2

All images are of left sided elements.

Thanks to the Zentrum für Naturwissenschaftliche Archäologie, Abteilung Archäozoologie,
Eberhard-Karls-Universität Tübingen for the loan of the skeleton.



Capra ibex

Invent.Nr.: CP 51

male, adult

Sacrum

All images are of left sided elements.

Thanks to the Zentrum für Naturwissenschaftliche Archäologie, Abteilung Archäozoologie,
Eberhard-Karls-Universität Tübingen for the loan of the skeleton.



Capra ibex

Invent.Nr.: CP 51

male, adult

Pelvis

All images are of left sided elements.

Thanks to the Zentrum für Naturwissenschaftliche Archäologie, Abteilung Archäozoologie,
Eberhard-Karls-Universität Tübingen for the loan of the skeleton.



Capra ibex

Invent.Nr.: CP 51

male, adult

Rib

All images are of left sided elements.

Thanks to the Zentrum für Naturwissenschaftliche Archäologie, Abteilung Archäozoologie,
Eberhard-Karls-Universität Tübingen for the loan of the skeleton.

