

# ***Rangifer tarandus***

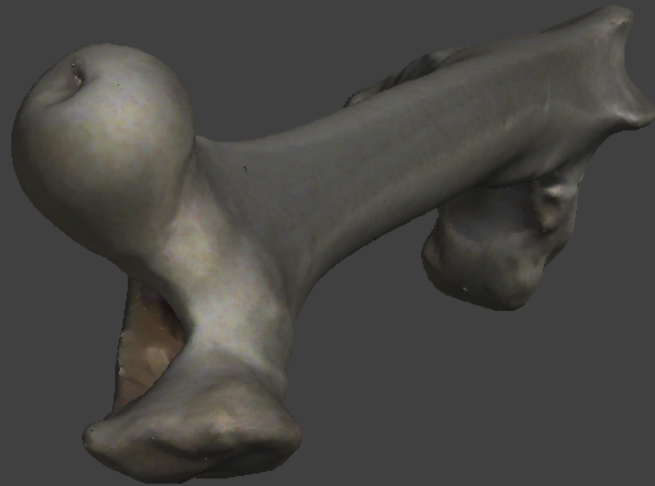
Invent.Nr.: 7

male, adult

## **Femur**

All images are of right sided elements.

Thanks to the Staatssammlung für Anthropologie und Paläoanatomie, Abteilung Paläoanatomie, München  
for the loan of the skeleton.





# *Rangifer tarandus*

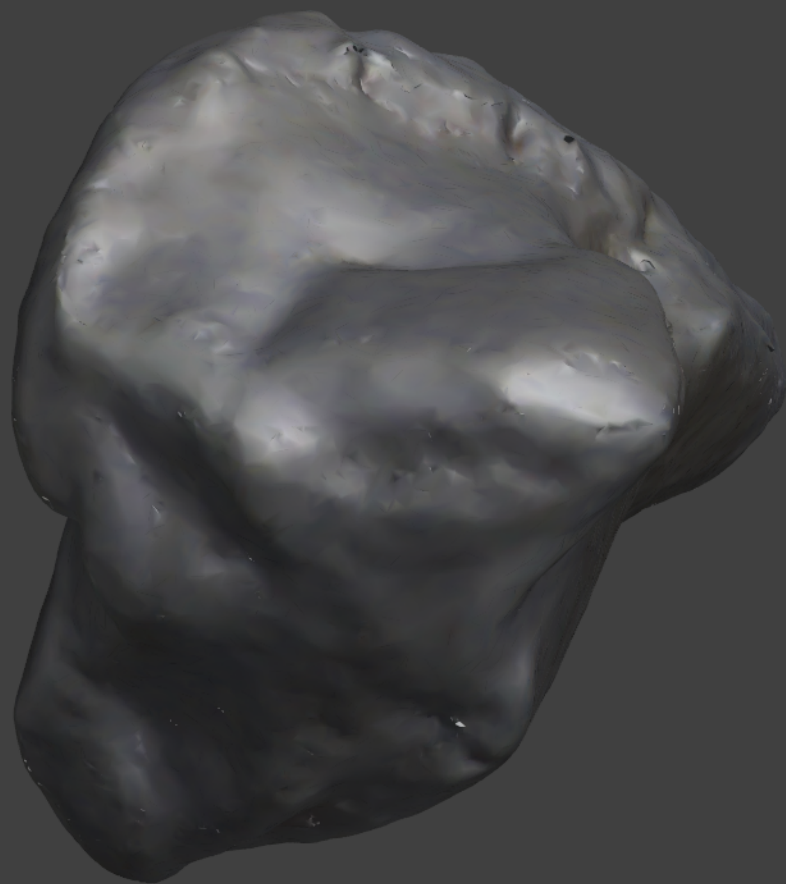
Invent.Nr.: 7

male, adult

## Patella

All images are of right sided elements.

Thanks to the Staatssammlung für Anthropologie und Paläoanatomie, Abteilung Paläoanatomie, München  
for the loan of the skeleton.



# ***Rangifer tarandus***

Invent.Nr.: 7

male, adult

## **Tibia**

All images are of right sided elements.

Thanks to the Staatssammlung für Anthropologie und Paläoanatomie, Abteilung Paläoanatomie, München  
for the loan of the skeleton.



# *Rangifer tarandus*

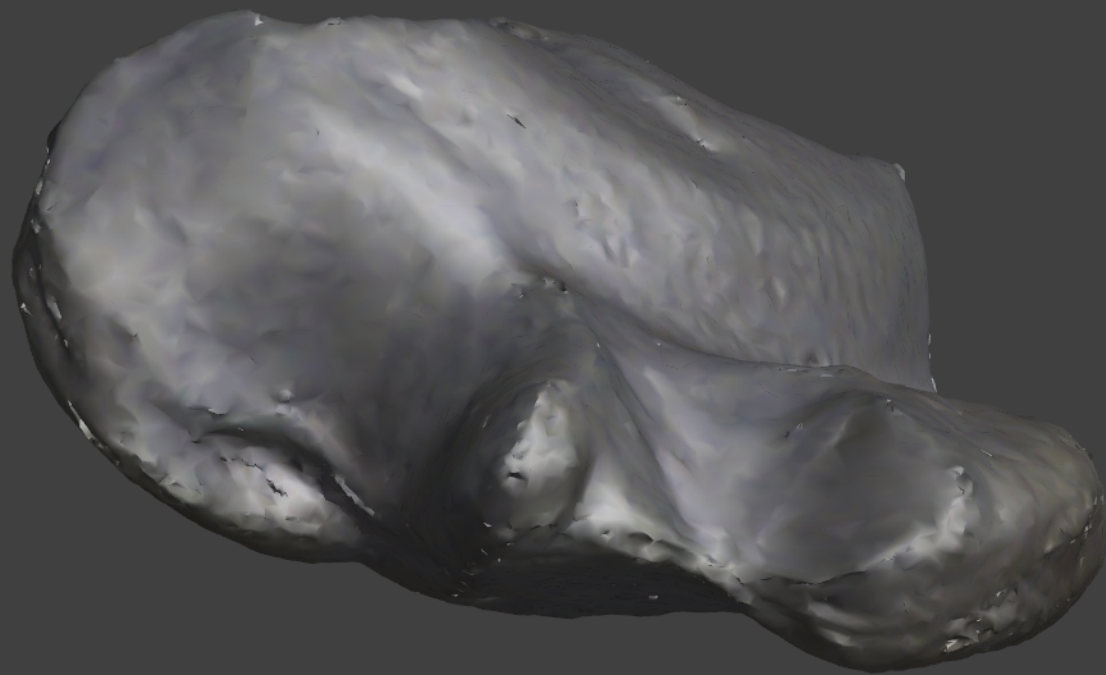
Invent.Nr.: 7

male, adult

## Lateral malleolus

All images are of right sided elements.

Thanks to the Staatssammlung für Anthropologie und Paläoanatomie, Abteilung Paläoanatomie, München  
for the loan of the skeleton.



# ***Rangifer tarandus***

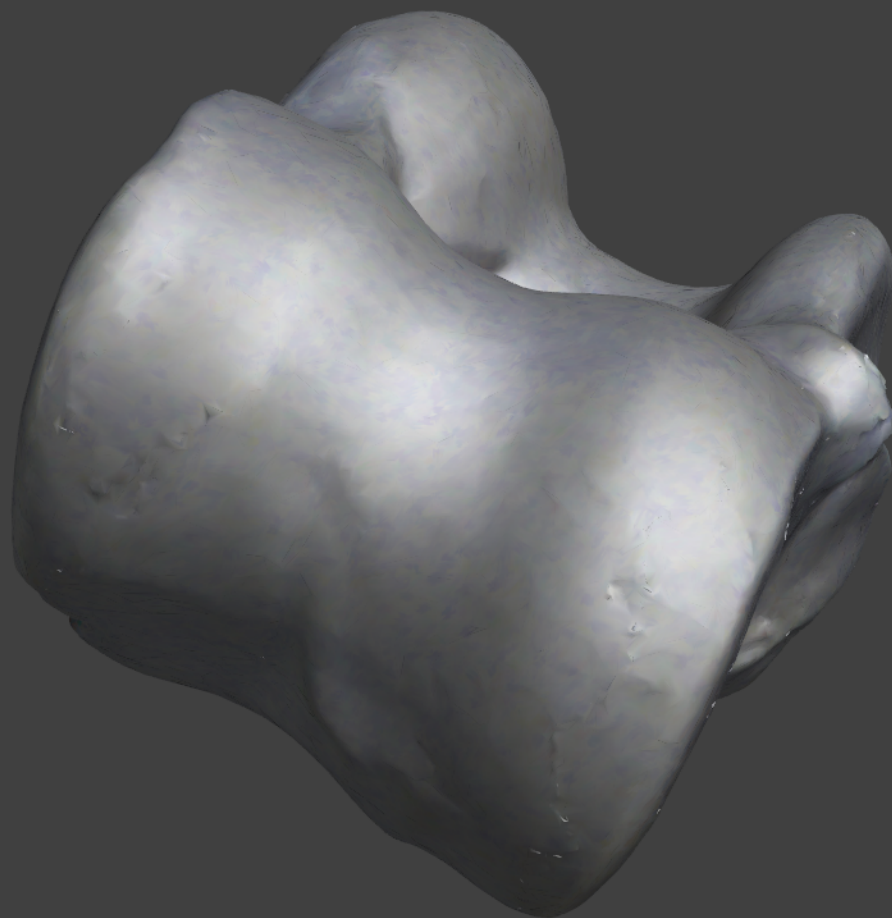
Invent.Nr.: 7

male, adult

# **Astragalus**

All images are of right sided elements.

Thanks to the Staatssammlung für Anthropologie und Paläoanatomie, Abteilung Paläoanatomie, München  
for the loan of the skeleton.





# ***Rangifer tarandus***

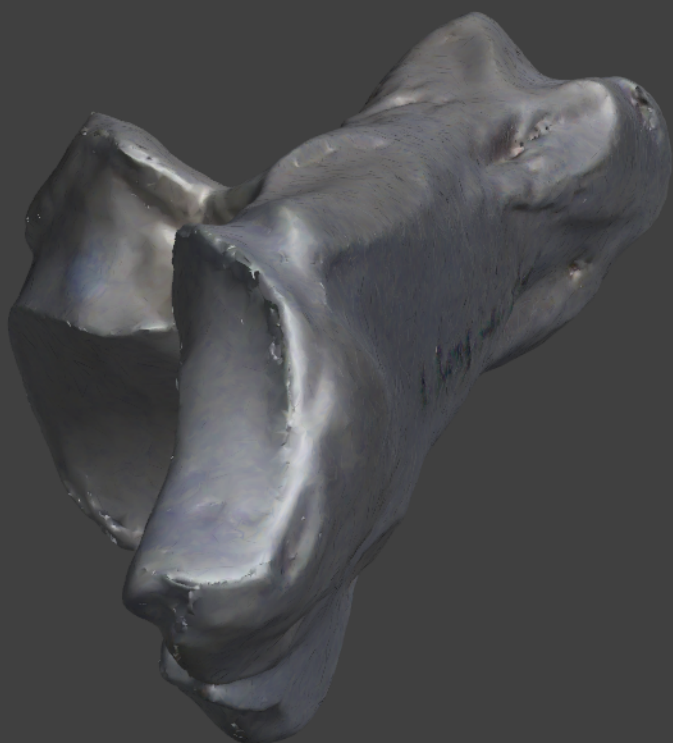
Invent.Nr.: 7

male, adult

# **Calcaneus**

All images are of right sided elements.

Thanks to the Staatssammlung für Anthropologie und Paläoanatomie, Abteilung Paläoanatomie, München  
for the loan of the skeleton.



# *Rangifer tarandus*

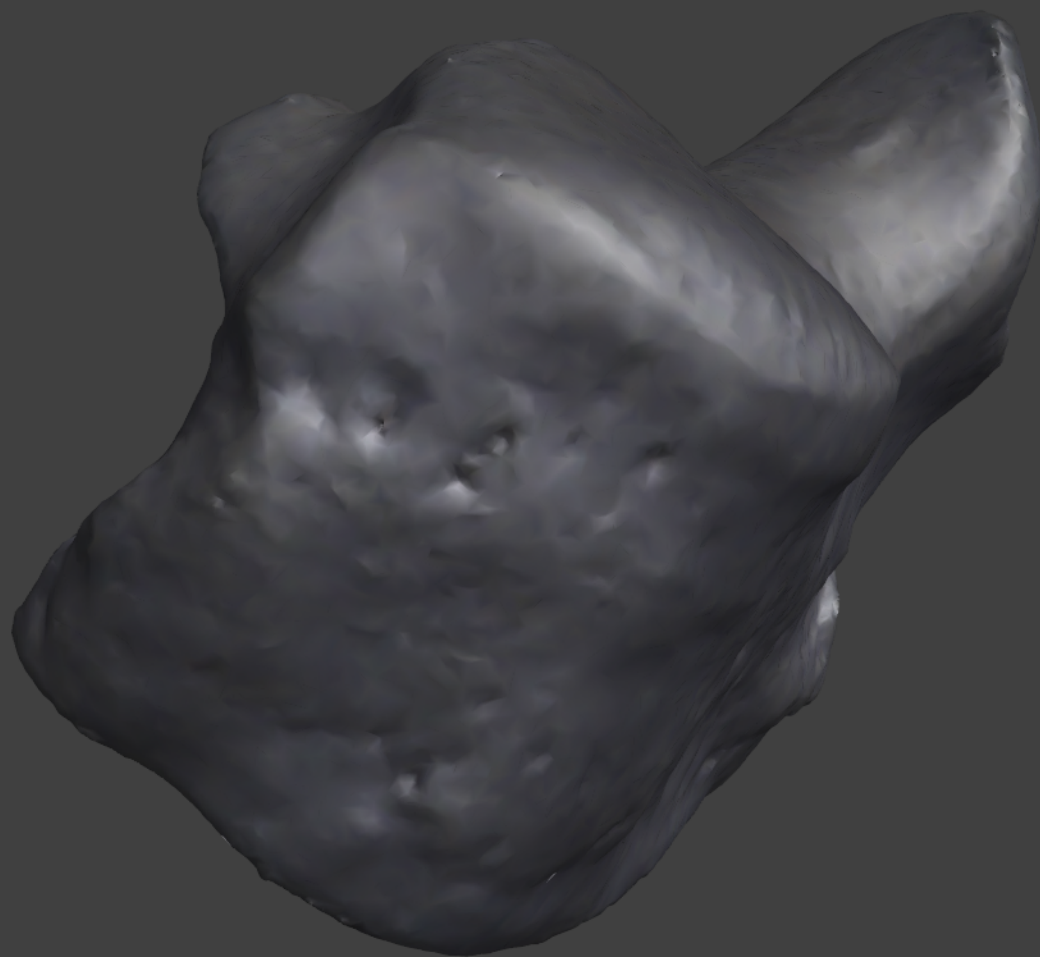
Invent.Nr.: 7

male, adult

## Triquetral

All images are of right sided elements.

Thanks to the Staatssammlung für Anthropologie und Paläoanatomie, Abteilung Paläoanatomie, München  
for the loan of the skeleton.



# *Rangifer tarandus*

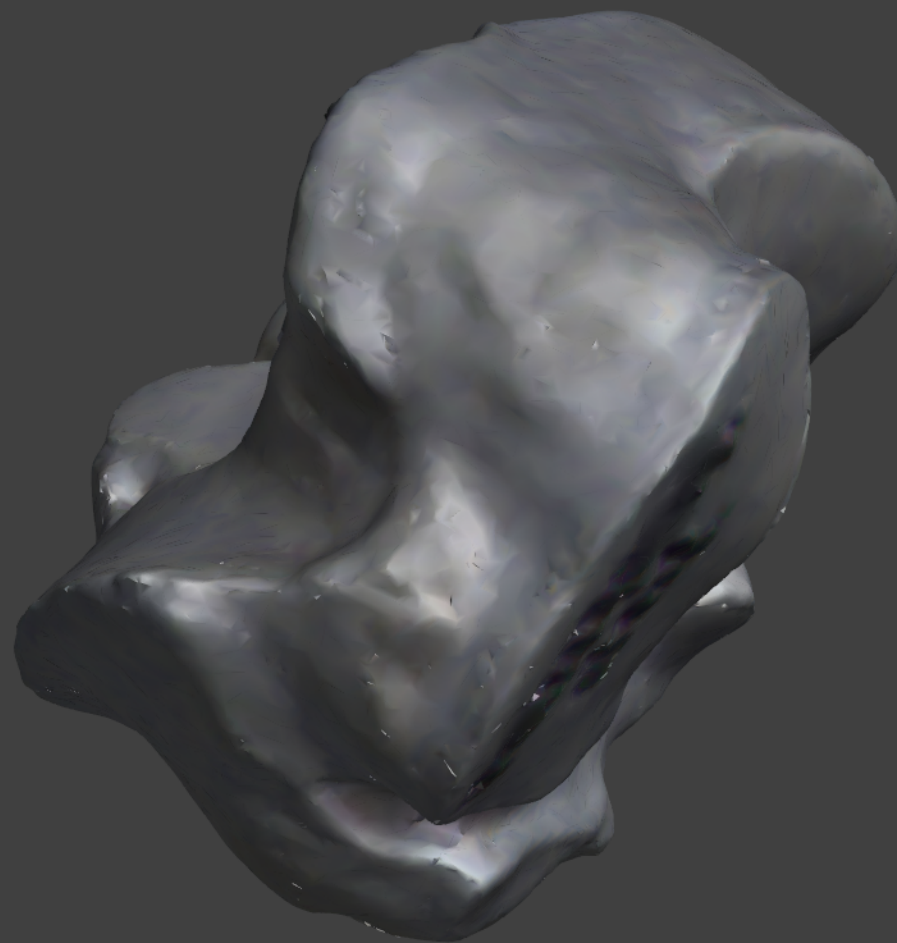
Invent.Nr.: 7

male, adult

## Navicular

All images are of right sided elements.

Thanks to the Staatssammlung für Anthropologie und Paläoanatomie, Abteilung Paläoanatomie, München  
for the loan of the skeleton.



# ***Rangifer tarandus***

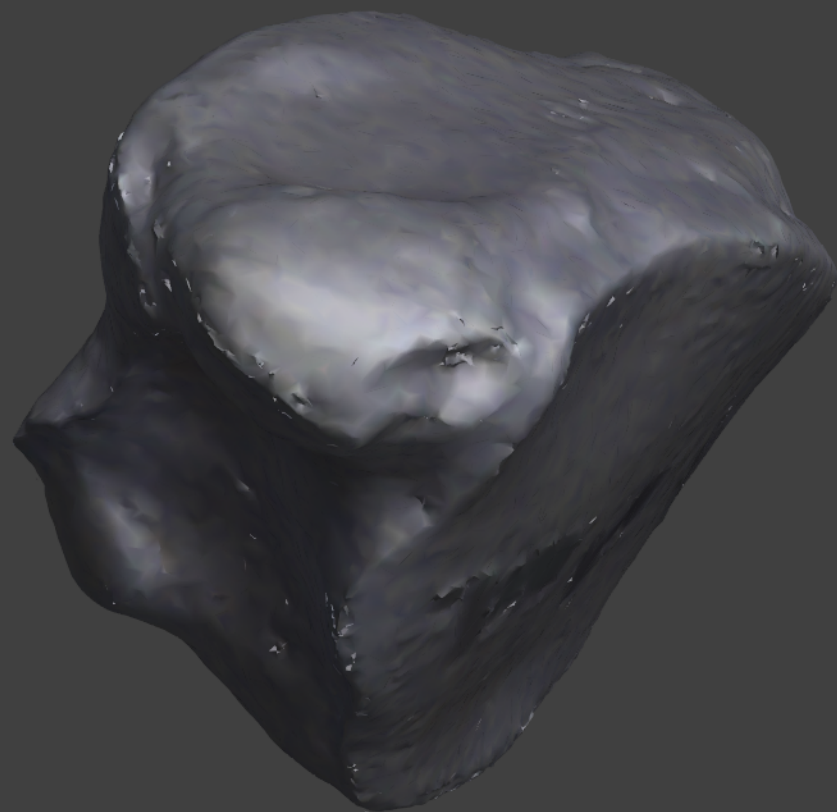
Invent.Nr.: 7

male, adult

## **Cuneiform**

All images are of right sided elements.

Thanks to the Staatssammlung für Anthropologie und Paläoanatomie, Abteilung Paläoanatomie, München  
for the loan of the skeleton.





# ***Rangifer tarandus***

Invent.Nr.: 7

male, adult

## **Metatarsal**

All images are of right sided elements.

Thanks to the Staatssammlung für Anthropologie und Paläoanatomie, Abteilung Paläoanatomie, München  
for the loan of the skeleton.



# ***Rangifer tarandus***

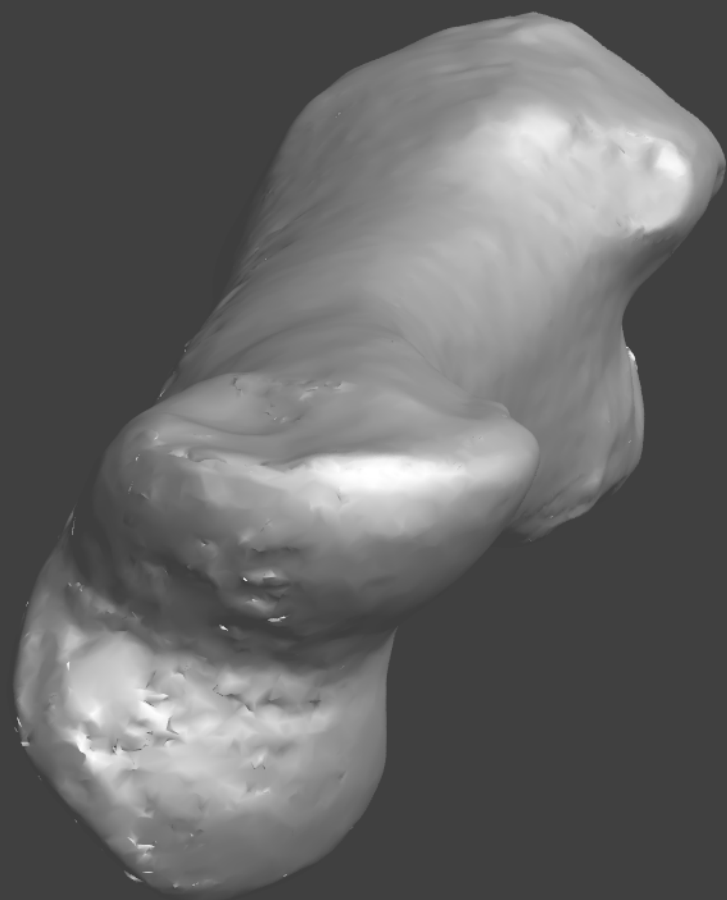
Invent.Nr.: 7

male, adult

## **Phalanx I**

All images are of right sided elements.

Thanks to the Staatssammlung für Anthropologie und Paläoanatomie, Abteilung Paläoanatomie, München  
for the loan of the skeleton.



# ***Rangifer tarandus***

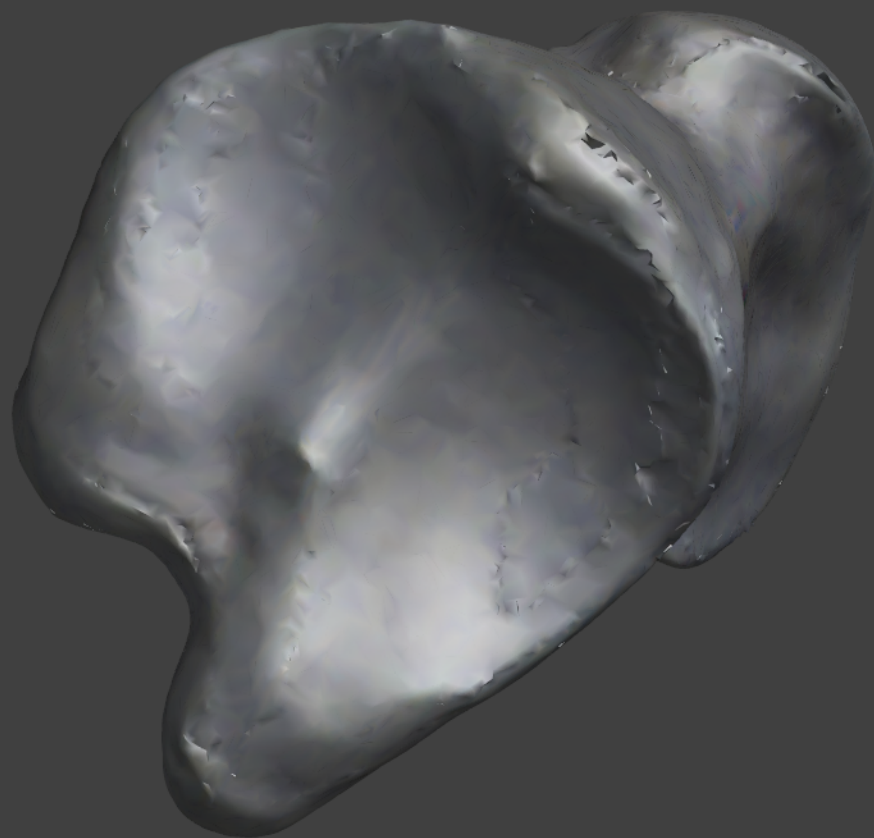
Invent.Nr.: 7

male, adult

## **Phalanx II**

All images are of right sided elements.

Thanks to the Staatssammlung für Anthropologie und Paläoanatomie, Abteilung Paläoanatomie, München  
for the loan of the skeleton.



# ***Rangifer tarandus***

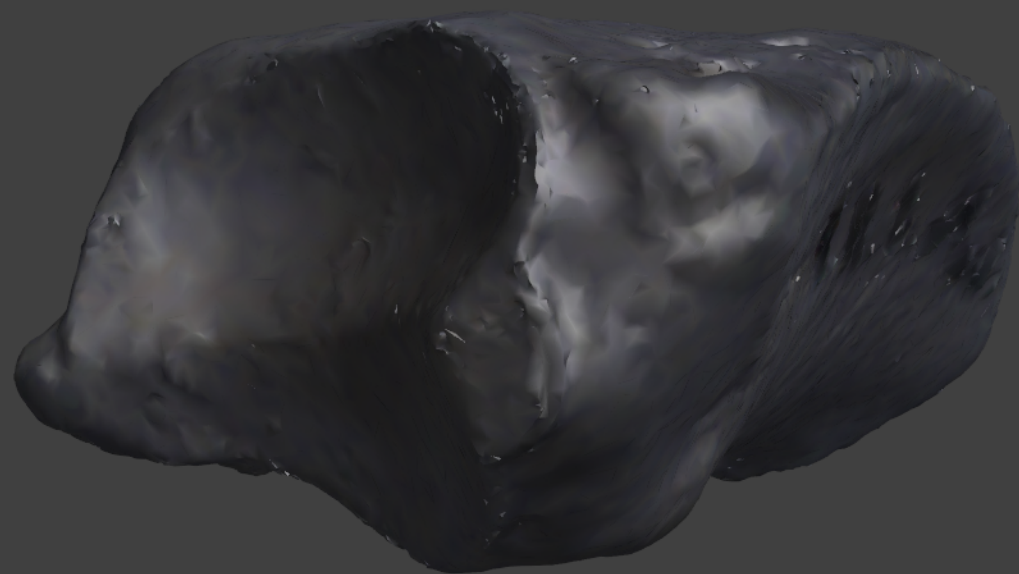
Invent.Nr.: 7

male, adult

## **Phalanx III**

All images are of right sided elements.

Thanks to the Staatssammlung für Anthropologie und Paläoanatomie, Abteilung Paläoanatomie, München  
for the loan of the skeleton.





# *Rangifer tarandus*

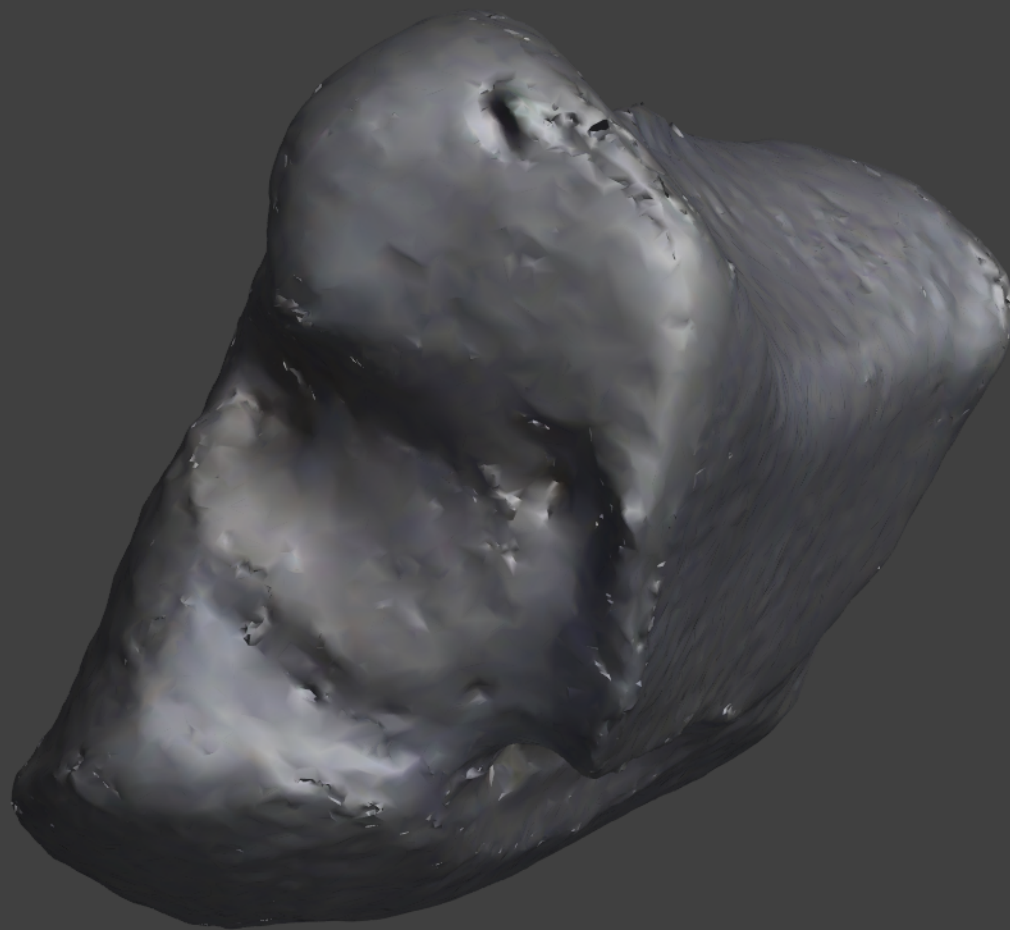
Invent.Nr.: 7

male, adult

## Sesamoid (prox.)

All images are of right sided elements.

Thanks to the Staatssammlung für Anthropologie und Paläoanatomie, Abteilung Paläoanatomie, München  
for the loan of the skeleton.



# *Rangifer tarandus*

Invent.Nr.: 7

male, adult

## Sesamoid (distal)

All images are of right sided elements.

Thanks to the Staatssammlung für Anthropologie und Paläoanatomie, Abteilung Paläoanatomie, München  
for the loan of the skeleton.

